

# SANITARIOS, AGUA Y GAS

---









# SANITARIOS

**Arandela de goma**  
Para microgarrafa  
167101



Unidades por bolsa: 30

**Aro base desplazado**  
167205



Unidades de venta: 2

**Aro base inodoro**  
171005



Unidades de venta: 2

**Botón capea**  
Blanco

	Unidades por caja	
Balancin lateral	3	167502
Balancin superior	4	167503



**Botón capea**  
Cromo

	Unidades por caja	
Balancin lateral	3	167510
Balancin superior	4	167511



**Botón de descarga**  
Topacio  
167521



Unidades por bolsa: 5

## Boya descarga Franklin

Tabique regulable  
167105



## Boya descarga Valma

Para depósito universal  
167104



## Boya flotantes

Para depósitos  
2 roscas

Chato (1) 167102  
Extrachato (2) 167103



## Boya plástica

Interna: 5/16 - 3/8  
171006



## Brazo articulado

Topacio ABS  
167520



Unidades por bolsa: 5

## Calefón PVC

Capacidad: 25 l  
184002



\*Ver Resistencia foco  
aluminio en página 178

## Cinta tirador perforada

PVC  
167505



Unidades por bolsa: 20

## Codo fuelle

Medida: 2"  
167519



Venta por unidad  
Unidades por caja cerrada: 35



### Depósito de colgar a cadena

Capacidad: 11 lt  
167509



Unidades por caja: 3

### Descarga p/ mochila Topacio

Con puente, resorte y pulsador botón  
167501



Unidades por caja: 1

### Ducha con brazo móvil

Cromada

Medio giro 174031  
Vital gas 173012



Unidades por caja: 100

### Ducha super 4

Sin duchador  
4 temperaturas  
166053



### Flapper hembra

Con cinta y gancho  
167518



Unidades por bolsa: 3

### Flexible extensible ajustable

40/50  
107007



**duke**

### Flotante para tanque con boya

Alta presión

**Medida**

1/2 188085  
3/4 188086



**latynplast**

### Flotante para tanque de PVC

**Medida**

1/2" 174003  
3/4" 174004



Unidades por caja: 5

## Flotante silencioso de PVC

Hembra 1/2" 174001  
Macho 1/2" 174002



Unidades por caja: 5

## Fuelle para mochila

Corto 171003  
Largo 171004



Unidades por caja: 2

## Fuelle doble rosca XXL

167526



## Gancho p/cinta tirador

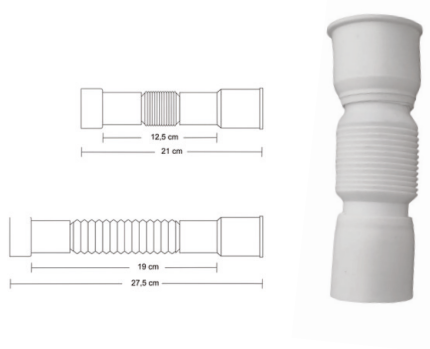
PVC  
167506



Unidades por bolsa: 20

## Fuelle para bidet

Medidas: Macho Ø40-50 | Hembra Ø40-50  
167527



## Grampa lavatorio

Larga  
167106



Unidades por bolsa: 6

## Fuelle para inodoro

Corto 171001  
Largo 171002



Unidades por caja: 2

## Grifería monocomando obi

Para bidet  
Importado  
999091



**Grifería monocomando obi**

Para cocina  
Pico cisne  
Importado  
999094



Unidad de venta: 1

**Grifería monocomando obi**

Ducha  
Importado  
999092



Unidad de venta: 1

**Grifería monocomando obi**

Para lavatorio  
Importado  
999090



Unidad de venta: 1

**Grifería monocomando para cocina**

Importado  
999093



Unidad de venta: 1

**Grifo de purga**

Para termotanque -90°  
167523



Unidades por bolsa: 5

**Grifo de purga**

Para termotanque - 180° Corto  
167522



Unidades por bolsa: 5

**Jabonera**

168504

**Mochila a codo Mod. Topacio**

Capacidad: 14 lt  
Con flexible y tornillos  
167500



Unidades por caja: 5



## Palanca para mochila tipo andina

Con brazo

Blanca 167524

Cromo 167525



Unidades de venta: 2

## Palito porta rollo

168503



Unidades de venta: 2

## Porta rollo

168502



## Repuesto de ducha con brazo móvil

Cromada

174032



Unidades por caja: 100

## Repuesto para boya descarga Valma

Para depósito universal

167107



Unidades por bolsa: 20

## Resistencia ducha super 4

166054



## Resistencia foco aluminio

184003

\*Ver Calefón de PVC en  
página 174



Unidades de venta: 2

Unidades por caja: 100

## Resistencia para termotanque

1500 W con térmica

185100



### Set para baño

7 piezas  
168500



### Sifón doble

Roscado 107005  
Ajustable 107006



**duke**

Unidades por caja: 15

### Sifón doble con PVC

Con abrazadera  
Medio giro  
174006



Unidades por caja: 6

### Sifón roscado simple

107004



**duke**

Unidades por caja: 5

### Sifón simple con PVC

Con abrazadera  
Medio giro 174005



Unidades por caja: 12

### Sopapa para lavatorio

Rosca de acero inoxidable

#### Medida

1 1/4" 187028  
1 1/2" 187029



### Sopapa rejilla

Acero inoxidable

#### Medida

40 mm 174007  
50 mm 174009



### Sopapa ventosa eco

Chica  
167202



Unidades de venta: 2

## Tapa de goma

Para canilla y manguera

### Medida

1/2" 167113

3/4" 167114



Unidades por bolsa: 6

## Tapa de goma Johnson

Para pileta de acero

### Medida

Chica 167110

Grande 167111



Unidades por bolsa: 6

## Tapa de goma universal para pileta

167112



Unidades por bolsa: 6

## Tapa inodoro plástica

Mod. Florencia

Unidades  
por caja

Soplada 12 167507

Injectada 15 167508



## Toallero chico

168505



## Tornillo para inodoro

Liviano

### Medida

70 mm 114248

80 mm 114249

Reforzado

### Medida

22-70 mm 167108

22-80 mm 167109



Unidades por caja: 25

## Válvula admisión

Giratoria capea larga

Medida: 1/2"

167513



## Válvula de seguridad

Para termotanque

167504



Unidades por bolsa: 5



## Válvula para canilla

De silicona

167201

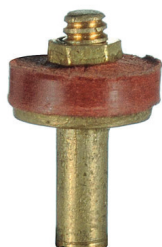


Unidades por bolsa: 30

## Válvula para canilla con cuero

Medida: 1/2"

167115



Unidades por bolsa: 30

## Válvula para canilla con goma

Medida: 1/2"

167118



Unidades por bolsa: 30

## Ventosa de goma Malvar

Medida

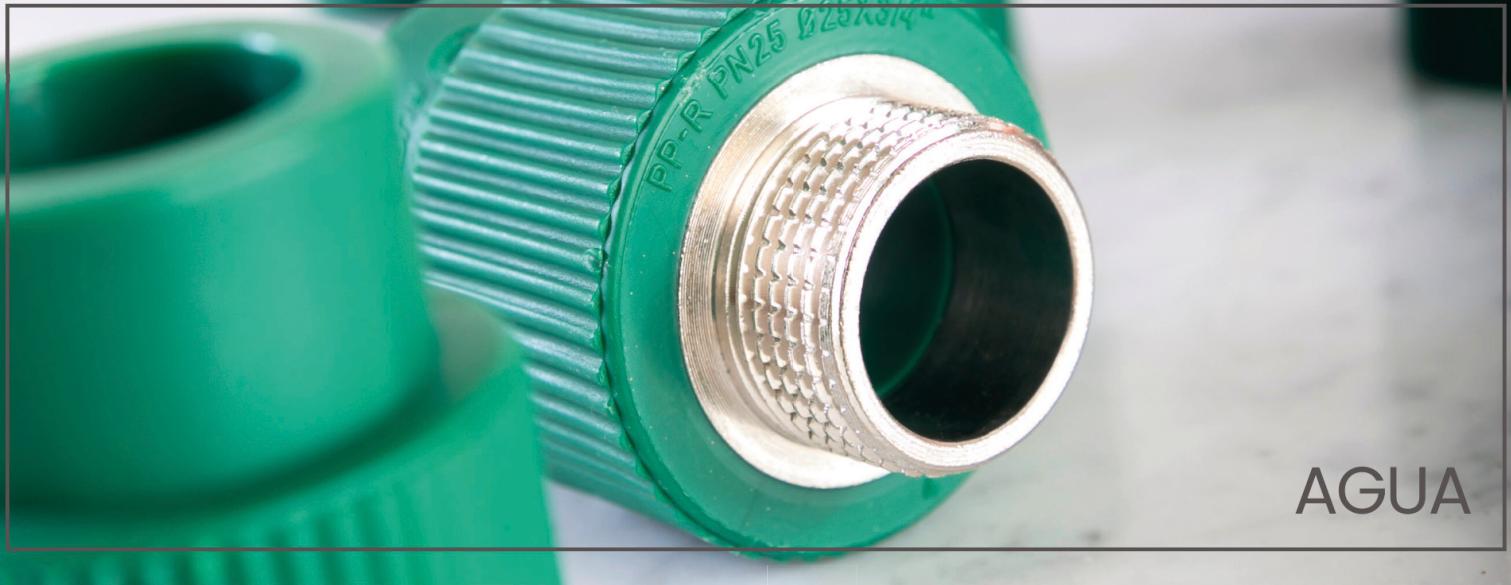
Super 167116

Gigante 167117



Unidades de venta: 2





AGUA

**Acople rápido**

Medida: 1/2"  
Con anclaje  
174030



Unidades por caja: 100  
Unidades de venta: 1

**Adhesivo para PVC**

Medida	Unidades por caja	
50 cc	100	107000
100 cc	50	107001
250 cc	30	107002
500 cc	13	107003



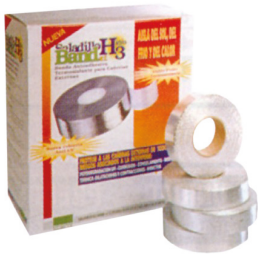
**Adhesivo para PVC Gali**

Medida	Unidades por caja	
60 cc	48	107100
100 cc	24	107101
250 cc	40	107102
500 cc	24	107103



**Banda autoadhesiva XT**

Medida: 4 cm x 7 m  
103012



Unidades por caja: 20

**Banda autoadhesiva**

Medida: 4 cm x 10 m  
103011



Unidades por caja: 20

**Boca de acceso tapa ciega plástica**

Medida: 10x10 | 63x50  
125037



Unidades de venta: 2



## Adaptador de tanque FF

**Medida** Unidades por caja

20 x 1/2"	10	188535
25 x 3/4"	10	188536
32 x 1"	5	188537



**LATVN**  
GRUPO

## Buje reducción

**Medida**

25/20	188077
32/25	188078



Unidades por bolsa: 10

## Buje reducción

**Medida** Unidades por caja

3/4" x 1/2"	10	189042
1" x 1/2"	10	189043
1" x 3/4"	10	189044
1 1/4" x 1"	6	189073
1 1/2" x 1"	6	189074
1 1/2" x 1 1/4"	6	189075
2" x 1"	4	189076
2" x 1 1/4"	4	189077
2" x 1 1/2"	4	189078



## Canilla de bronce

Con pico

**Medida**

1/2"	168007
3/4"	168008



Unidades por caja: 10

## Canilla esférica

Premium

Medida: 1/2" y 3/4"

174034



## Canilla esférica de PVC

Con pico

**Medida**

1/2"	168001
3/4"	168002



**LATVN**  
GRUPO

Unidades por bolsa: 8

Unidades por caja: 72

## Canilla esférica de PVC "Argentina"

Medida: 1/2"

Color celeste

174029



Unidades por caja: 20

## Canilla esférica eco

Manija mariposa

**Medida**

1/2"	168005
3/4"	168006



**LATVN**  
GRUPO

Unidades por caja: 12

### Canilla esférica eco

Manija palanca

#### Medida

1/2"	168003
3/4"	168004



Unidades por caja: 12



### Canilla para lavarropas doble

Medida: 1/2"

168031

\*Ver [Manguera de lavarropa](#) en página 140

Unidades por caja: 10



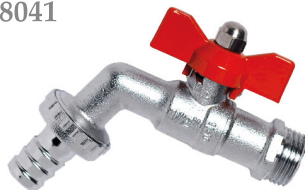
### Canilla esférica reforzada

Manija mariposa

LT-M

#### Medida Unidades por caja

1/2"	16	168040
3/4"	12	168041



### Canilla para lavarropas doble PVC

Medida: 1/2"

174008

\*Ver [Manguera de lavarropa](#) en página 140



### Canilla esférica reforzada

Manija palanca

LT Plus BCE

#### Medida Unidades por caja

1/2"	16	168042
3/4"	12	168038
1"	6	168039



### Canilla para lavarropas simple

Medida: 1/2"

180131

\*Ver [Mangueras de lavarropa](#) en página 140

Unidades por caja: 10



### Canilla esférica volante PVC

Medida: 1/2"

174028



Unidades por caja: 100

### Canilla metálica Palanca gloss

#### Medida Venta por caja

1/2"	12	109200
3/4"	10	109201



## Codo a 45° MH

Medida: 110 mm REF  
125015



Unidades por bolsa: 2

## Codo a 45°

Medida

20	188056
25	188057
32	188058



**LATVN**  
GRUPO

Unidades por caja: 10

## Codo a 90°

HH

Unidad  
de venta

40 mm STD	10	125000
50 mm STD	5	125001



MH

Unidad  
de venta

63 mm REF	2	125013
110 mm REF	2	125014



## Codo a 90°

Medida Unidades  
por caja

20	25	188068
25	20	188069
32	15	188070



**LATVN**  
GRUPO

## Codo a 90° HH PPN

Medida Unidades  
por caja

1/2"	25	189000
3/4"	25	189001
1"	12	189002



## Codo con inserto metálico H

Medida

25 x 3/4"	188039
32 x 3/4"	188040
25 x 1/2"	188041
20 x 1/2"	188042
20 x 3/4"	188043



**LATVN**  
GRUPO

Unidades por caja: 5

## Codo con inserto metálico M

Medida

32 x 1"	188035
20 x 1/2"	188036
25 x 1/2"	188037
25 x 3/4"	188038



**LATVN**  
GRUPO

Unidades por caja: 5

## Codo H-H a 90°

Medida Unidades  
por caja

1 1/4"	8	189048
1 1/2"	8	189049
2"	8	189050





### Codo M-H

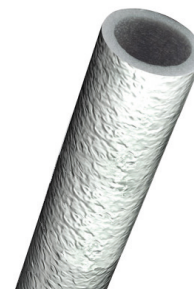
Medida	Unidades por caja	
1/2"	20	189021
3/4"	20	189022
1"	10	189023



### Coverthor XT

Para intemperie  
Medida: 2 m x 10 mm

Medida	Unidades por caja	
1/2"	25	103013
3/4"	20	103014
1"	15	103015



### Conexión tanque

Medida	Unidades por caja	
1/2"	5	189027
3/4"	5	189028
1"	5	189029
1 1/4"	2	189070
1 1/2"	2	189071
2"	2	189072



### Cupla

Medida	Unidades por caja	
20	25	188066
25	20	188067
32	15	188065



**LATVN**  
GRUPO

### Coverthor

Color blanco  
Largo: 2 m

Medida	Unidades por caja	
1/2"	30	103001
3/4"	25	103002
1"	20	103003



### Cupla con inserto metálico H

Medida	
20 x 1/2"	188047
25 x 1/2"	188048
25 x 3/4"	188049
20 x 3/8"	188050
32 x 1"	188079



**LATVN**  
GRUPO

Unidades por bolsa: 5

### Coverthor reforzado aluminizado

Color blanco  
Largo: 2 m

Medida	Unidades por caja	
1/2"	30	103004
3/4"	25	103005
1"	20	103006



### Cupla con inserto metálico M

Medida	
25 x 3/4"	188044
20 x 1/2"	188045
25 x 1/2"	188046
32 x 3/4"	188080
32 x 1"	188081



**LATVN**  
GRUPO

Unidades por bolsa: 5

## Cupla lisa HH

Medida	Unidades por bolsa	
40 mm STD	10	125008
50 mm STD	5	125009
63 mm REF	2	125024
110 mm REF	2	125025



## Cupla reducción PPN

Medida	
3/4" x 1/2"	189030
1" x 1/2"	189031
1" x 3/4"	189032



Unidades por caja: 10

## Cupla H-H

Medida	Unidades por caja	
1/2"	25	189024
3/4"	20	189025
1"	10	189026
1 1/4"	6	189058
1 1/2"	6	189059
2"	6	189060



## Curva a 45° MH

Medida	Unidades por caja	
40 mm STD	5	125002
50 mm STD	2	125003
63 mm REF	2	125016
110 mm REF	2	125017



## Cupla macho

Inserto metálico de 20 x 3/4  
188570



Unidad de venta: 5

## Curva a 90°

Medida	
20	188055
25	188054



**LATVN**  
GRUPO

Unidades por caja: 10

## Cupla reducción

Medida	
32/20	188024
32/25	188025
25/20	188026



**LATVN**  
GRUPO

Unidades por caja: 6

## Curva HH a 90° PPN

Medida	
1/2"	189036
3/4"	189037
1"	189038



Unidades por caja: 10

### Enchufe codo rosca hembra

Medida	Unidades por bolsa	
1/2"	25	188526
3/4"	20	188527
1"	12	188528
1 1/4"	8	188566
1 1/2"	8	188567
2"	6	188568



### Enchufe rosca hembra

Medida	Unidades por bolsa	
1/2"	20	188512
3/4"	20	188513
1"	10	188514
1 1/4"	8	188548
1 1/2"	8	188549
2"	6	188550



### Enchufe doble

Medida	Unidades por bolsa	
1/2"	50	188506
3/4"	30	188507
1"	12	188508
1 1/4"	12	188551
1 1/2"	12	188552
2"	10	188553



### Enchufe rosca macho

Medida	Unidades por bolsa	
1/2"	25	188500
3/4"	20	188501
1"	10	188502
1 1/4"	8	188545
1 1/2"	8	188546
2"	6	188547



### Enchufe doble codo

Medida	Unidades por bolsa	
1/2"	25	188523
3/4"	20	188524
1"	12	188525
1 1/4"	8	188557
1 1/2"	8	188558
2"	6	188559



### Enchufe rosca macho reducción

Medida	
1/2" x 1" (1)	188569
1" x 1/2" (2)	188505
1" x 3/4" (2)	188504
3/4" x 1/2" (2)	188503



Unidades por bolsa: 20

### Enchufe doble reducción

Medida	Unidades por bolsa	
3/4" x 1/2"	20	188509
1" x 1/2"	20	188510
1" x 3/4"	12	188511
2" x 1 1/2"	6	188560
1 1/2" x 1 1/4"	6	188561
1 1/4" x 1"	6	188562



### Enchufe rosca reducción

Hembra  
Medida: 1/2" x 3/4"  
188544



Unidades por bolsa: 20

## Enchufe tee rosca hembra

Medida	Unidades por bolsa	
1/2"	20	188518
3/4"	20	188519
1"	12	188520
1 1/4"	6	188563
1 1/2"	6	188564
2"	6	188565



## Enchufe tee rosca macho reducción

Medida	
3/4" x 1/2"	188521
1" x 1/2"	188522



Unidades por bolsa: 20

## Enchufe triple tee

Medida	Unidades por bolsa	
1/2"	20	188515
3/4"	20	188516
1"	10	188517
1 1/4"	6	188554
1 1/2"	6	188555
2"	6	188556



## Extractor de baño

Medida: 4"  
25 W  
167000



## Fijatubos metálico

Medida	
20	188012
25	188013
32	188014



**LATVN**  
GRUPO

Unidades por caja: 20

## Fijatubos PPR

Medida	
20	188015
25	188016
32	188017

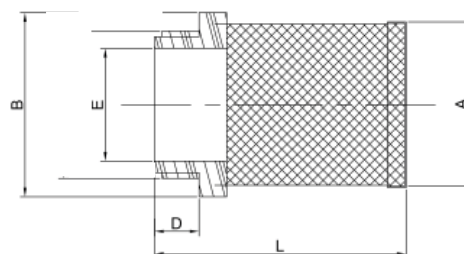


**LATVN**  
GRUPO

Unidades por caja: 30

## Filtro para válvula de retención

Medida	A (mm)	B (mm)	D (mm)	E (mm)	L (mm)	Unidades por caja	
1/2"	24,5	27,3	8	15	40,5	20	180122
3/4"	31	33,5	7,5	19	43,5	20	180123
1"	36,5	40,5	9,5	23,5	54	10	180133
1 1/4"	43,5	48,5	10	34,5	63	10	180134
1 1/2"	53,5	58	10	40	69	5	180135
2"	63,5	68,5	11	49,5	84	5	180124



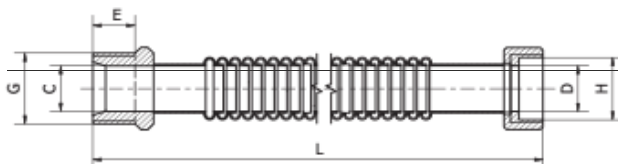
**LATVN**  
GRUPO



## Flexible de agua de cobre anillado

Cromado

Medida	G (Pulg.)	C (mm)	E (mm)	H (Pulg.)	D (mm)	L (mm)	Unidades por caja
1/2" x 25	1/2" M	14	13	1/2" H	13,5	250	25 172007
1/2" x 30	1/2" M	14	13	1/2" H	13,5	300	25 172008
1/2" x 35	1/2" M	14	13	1/2" H	13,5	350	25 172009
1/2" x 40	1/2" M	14	13	1/2" H	13,5	400	25 172010
3/4" x 25	3/4" M	13	13	3/4" H	18	250	15 172011
3/4" x 30	3/4" M	13	13	3/4" H	18	300	15 172012
3/4" x 35	3/4" M	13	13	3/4" H	18	350	15 172013
3/4" x 40	3/4" M	13	13	3/4" H	18	400	15 172014

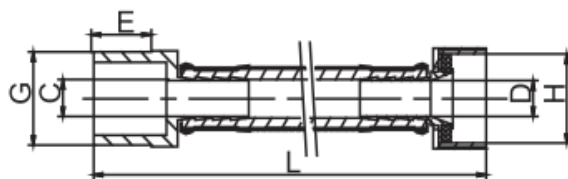


**LATVN**  
GRUPO

## Flexible de agua mallado

Acero inoxidable

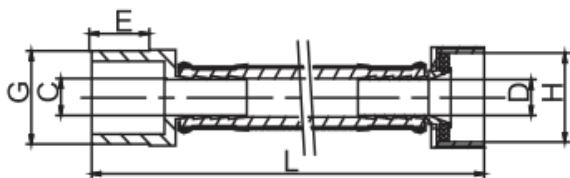
Medida	G (Pulg.)	C (mm)	E (mm)	H (Pulg.)	D (mm)	L (mm)	Unidades por caja
1/2" x 20	1/2" M	7	12	1/2" H	7	200	20 172030
1/2" x 25	1/2" M	7	12	1/2" H	7	250	10 172001
1/2" x 30	1/2" M	7	12	1/2" H	7	300	20 172002
1/2" x 35	1/2" M	7	12	1/2" H	7	350	20 172003
1/2" x 40	1/2" M	7	12	1/2" H	7	400	10 172004
1/2" x 50	1/2" M	7	12	1/2" H	7	500	20 172025
3/4" x 20	3/4" M	9,5	14	3/4" H	10	200	6 172032
3/4" x 30	3/4" M	9,5	14	3/4" H	10	300	20 172031
3/4" x 35	3/4" M	9,5	14	3/4" H	10	350	10 172005
3/4" x 40	3/4" M	9,5	14	3/4" H	10	400	10 172006
3/4" x 50	3/4" M	9,5	14	3/4" H	10	500	10 172033



**LATVN**  
GRUPO

## Flexible de agua mallado aluminio

Medida	G (Pulg.)	C (mm)	E (mm)	H (Pulg.)	D (mm)	L (mm)	Unidades por caja
1/2" x 20	1/2" M	7	11,5	1/2" H	7	200	20 172036
1/2" x 25	1/2" M	7	11,5	1/2" H	7	250	20 172037
1/2" x 30	1/2" M	7	11,5	1/2" H	7	300	20 172038
1/2" x 35	1/2" M	7	11,5	1/2" H	7	350	20 172039
1/2" x 40	1/2" M	7	11,5	1/2" H	7	400	20 172040
1/2" x 50	1/2" M	7	11,5	1/2" H	7	500	20 172041
3/4" x 30	3/4" M	9,5	13,0	3/4" H	10,2	300	10 172043
3/4" x 35	3/4" M	9,5	13,0	3/4" H	10,2	350	10 172042
3/4" x 40	3/4" M	9,5	13,0	3/4" H	10,2	400	10 172044
3/4" x 50	3/4" M	9,5	13,0	3/4" H	10,2	500	10 172045



**LATVN**  
GRUPO

## Flexible de agua para monocomando

Medida: 1/2" x 40

172035

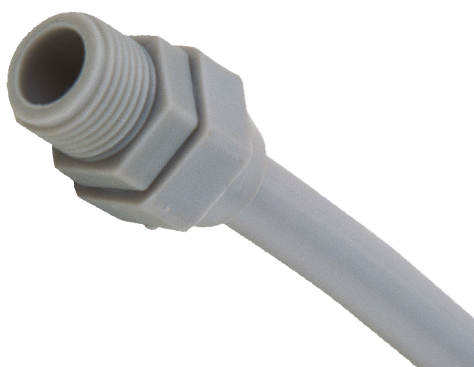
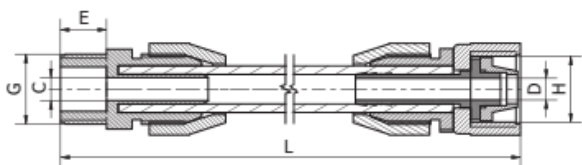


**LATVN**  
GRUPO

Unidades por bolsa: 2

## Flexible regulable PVC

Medida	G (Pulg.)	C (mm)	E (mm)	H (Pulg.)	D (mm)	L (mm)
1/2" x 30	1/2" M	7	13	1/2" H	7	300 172016
1/2" x 40	1/2" M	7	13	1/2" H	7	400 172017
1/2" x 50	1/2" M	7	13	1/2" H	7	500 172018



Unidades por caja: 10  
Unidades de venta: 2

## Flotante compacto

Resistente a alta presión  
Presión máxima: 10 kg/cm<sup>2</sup>

### Medida

3/4"	187030
1/2"	187031



## Llave de paso PPR

Con campana

### Medida

20	188010
25	188011



**LATVN**  
GRUPO

## Llave de paso compacta PPR

Con campana

### Medida

20	188007
25	188008
32	188009



**LATVN**  
GRUPO

## Manguera de lavarropa: carga

### Medida

1,2 m	150042
1,8 m	150068



\*Ver [Canillas para lavarropas](#)  
en página 185

## Manguera de lavarropa: descarga

### Medida

1,2 m	150043
1,8 m	150120



\*Ver [Canillas para lavarropas](#)  
en página 185

## Mini válvula de corte para flexible

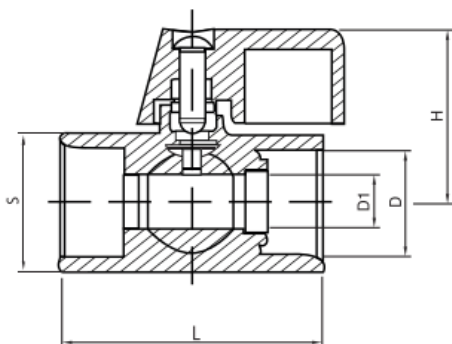
174010



Unidades por bolsa: 20  
Unidad de venta: 5

## Mini válvula esferica H-H

Medida	D (Pulg.)	D1 (mm)	H (mm)	L (Pulg.)	S (mm)	Unidades por caja	
1/8"	1/8"	7	27	38	16	20	180138
1/4"	1/4"	8	27,5	39	16	20	180132
3/8"	3/8"	9	28	40	20	24	180120
1/2"	1/2"	10	30	46	24	20	180121



**LATVN**  
GRUPO

## Niple PPN

### Medida

1/2" x 6	189006
1/2" x 10	189007
1/2" x 15	189008
3/4" x 6	189009
3/4" x 10	189010
3/4" x 15	189011
1" x 6	189012
1" x 10	189013
1" x 15	189014



Unidades por caja: 10

## Niple

Medida	Unidades por caja	
1 1/4" x 10cm	6	189079
1 1/2" x 12cm	4	189080
2" x 12cm	4	189081
1 1/4" x 15cm	6	189082
1 1/2" x 15cm	4	189083
2" x 15cm	4	189084
1 1/4" x 20cm	6	189085
1 1/2" x 20cm	4	189086
2" x 20cm	4	189087



## Pileta desengrasadora 160

Medida: 18x18

1 Entrada

125036



## Pileta lavadero reforzada

Con fregadero

Medida: 46x42,5x21

Capacidad: 14 L.

125039



## Pileta patio

Rejilla 10x10

4 en 40mm

1 en 63/60 mm

125034



Unidad de venta: 2

## Pileta patio

Rejilla 15x15

3 en 40 mm

1 en 63/60 mm

125035



## Ramal a 45° MH

Medida	Unidades por bolsa	
40x40 mm STD	5	125006
50x50 mm STD	2	125007
63x63 mm REF	2	125021
110x110 mm REF	1	125022



## Ramal a 45° MH reducción

Medida: 110x63 mm REF  
125023



Unidades por bolsa: 2

## Ramal a 90°

Medida	Unidades por bolsa	
40x40 mm STD	5	125004
50x50 mm STD	2	125005



## Ramal a 90° MH

Medida	Unidades por bolsa	
63x63 mm REF	2	125018
110x110 mm REF	2	125019



## Ramal a 90° MH reducción

Medida	
110x63 mm REF	125020



Unidades por bolsa: 2

## Receptáculo ducha rejilla plástica

10x10 cm  
125038



Unidades por bolsa: 2

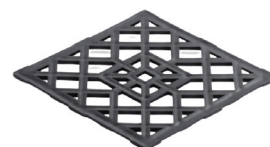
## Reducción concéntrica MH

Medida	Unidades por bolsa	
H50 mm x M40 mm STD	5	125010
H63 mm x M40 mm STD	2	125026
H63 mm x M50 mm REF	2	125027
H110 mm x M63 mm REF	2	125028
H110 mm x M100 mm REF	5	125029



## Rejilla plástica

Medida	Unidades por bolsa	
10x10	5	125040
15x15	5	125041





### Rollo K4

100 mts

#### Medida

1/2"	188529
3/4"	188530
1"	188531
1 1/4"	188701
1 1/2"	188702
2"	188711



### Rollo K6

100 mts

#### Medida

1/2"	188541
3/4"	188542
1"	188543



### Rollo K10

100 mts

#### Medida

1/2"	188700
------	--------



### Rosca con tuerca

Medida	Unidades por caja	
1/2"	25	189003
3/4"	25	189004
1"	15	189005
1 1/4"	10	189061
1 1/2"	10	189062
2"	8	189063



### Rosca con tuerca reducción PPN

#### Medida

3/4" x 1/2"	189033
1" x 1/2"	189034
1" x 3/4"	189035



Unidades por caja: 10

### Sella rosca gas Hidro 3

Contenido: 125 cm<sup>3</sup>

103010



Unidades por caja: 24

### Sella rosca Hidro 3

Medida	Unidades de venta	Unidades por caja	
25 cm <sup>3</sup>	5	25	103007
50 cm <sup>3</sup>	1	24	103008
125 cm <sup>3</sup>	1	24	103009



### Sombrerete H

Medida	Unidades por bolsa	
63/60 mm REF	2	125032
110/100 mm REF	2	125033



## Sobrepaso PPR

Largo  
Medida

20	188018
25	188019
32	188020

Corto  
Medida

20	188082
25	188083
32	188084

Unidades por bolsa: 5

**LATVN**  
GRUPO



## Tapón

Medida Unidades  
por caja

1/2"	10	189018
3/4"	10	189019
1"	10	189020
1 1/4"	8	189064
1 1/2"	8	189065
2"	8	189066



## Tapa

Medida

20	188059
25	188060
32	188061

**LATVN**  
GRUPO

Unidades por caja: 10



## Tee

Medida Unidades  
por caja

20	20	188064
25	15	188062
32	10	188063

**LATVN**  
GRUPO



## Tapa

Medida Unidades  
por caja

1/2"	10	189039
3/4"	10	189040
1"	10	189041
1 1/4"	8	189067
1 1/2"	8	189068
2"	8	189069



## Tee con inserto metálico H

Medida

25 x 3/4"	188030
32 x 3/4"	188031
32 x 1"	188032
20 x 1/2"	188033
25 x 1/2"	188034

**LATVN**  
GRUPO

Unidades por caja: 4



## Tapa H

Medida Unidades  
por bolsa

40 mm STD	5	125011
50 mm STD	5	125012
63 mm REF	5	125030
110 mm REF	2	125031



## Tee PPN

Medida Unidades  
por caja

1/2"	15	189015
3/4"	12	189016
1"	10	189017
1 1/4"	4	189052
1 1/2"	4	189053
2"	4	189054



## Tee reducción

### Medida

25/20	188021
32/20	188022
32/25	188023



**LATVN**  
GRUPO

Unidades por caja: 5

## Terraja para caño PVC y PP

De 1/2", 3/4" y 1"

173007



\*Ver Herramientas y accesorios de construcción en página 57

## Tubo PPN roscado bicapa

Largo: 4 m

### Medida Unidades por bulto

1/2"	5	188532
3/4"	5	188533
1"	3	188534



## Tubo PVC

Espesor: 2,4 mm

### Tuboplast

40 mm x 4 mts	188703
50 mm x 4 mts	188704
63 mm x 4 mt	188705



## Tubo PVC 110

### Medida

Tuboplast cloacal STD	110x4	188706
Ecoplast pluvial	110x4	188707
Saavedra cloacal REF	110x4	188708
Petroplast cloacal Premium	110x4	188709
Bahiplast	100x4	188710



## Tubos agua caliente

### Medida Unidades por bulto

20 x 2,8	5	188071
25 x 3,5	5	188072
32 x 4,4	3	188073



**LATVN**  
GRUPO

## Unión doble

Con inserto metálico H

### Medida

20 x 1/2"	188029
25 x 3/4"	188027
32 x 1"	188028



Unidades por caja: 4

## Unión doble

### Medida Unidades por caja

1/2"	12	189045
3/4"	10	189046
1"	6	189047
1 1/4"	2	189055
1 1/2"	2	189056
2"	2	189057



## Unión doble fusión-fusión

Medida	Unidades por caja	
20	10	188053
25	10	188051
32	5	188052



**LATVN**  
GRUPO

## Válvula esférica plástica

Fusión

Medida

20 mm	188571
25 mm	188572
32 mm	188573

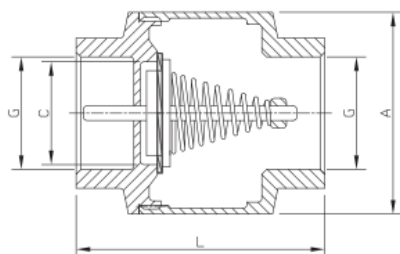


Venta de a 2 unidades

## Válvula de retención

Vástago plástico

Medida	A (mm)	C (mm)	L (mm)	G (Pulg.)	Unidades por caja	
1/2"	32	17	45	1/2"	18	180125
3/4"	37,6	20	49	3/4"	15	180126
1"	44	25	57	1"	10	180127
1 1/4"	53	33	63,5	1 1/4"	6	180128
1 1/2"	65	40	66	1 1/2"	5	180129
2"	74,5	54	76	2"	3	180130

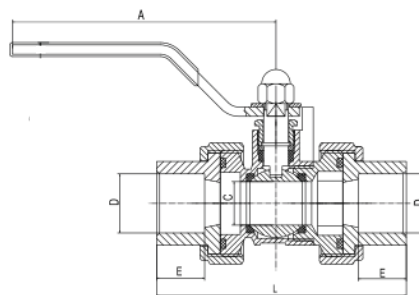


**LATVN**  
GRUPO

## Válvula esférica fusión

Vástago corto

Medida	A (mm)	C (mm)	D (mm)	E (mm)	L (mm)	Unidades por caja	
20-1/2"	90	14	19	15,5	80,5	12	168044
25-3/4"	90	19	26	15,5	90	12	168045
32-1"	110	24	31	15,5	93,5	6	168046
40-1 1/4"	110	32	41,5	22	129	4	168047
50-1 1/2"	140	40	47	25	150	2	168048
63-2"	148,5	50	59	26	178	2	168049

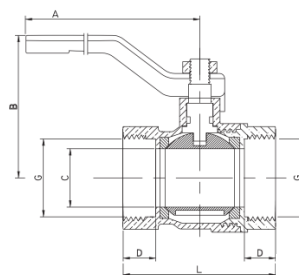


**LATVN**  
GRUPO

## Válvula esférica paso total H-H

Manija palanca de acero

Medida	A (mm)	C (mm)	D (mm)	G (Pulg.)	L (mm)	Unidades por caja	
1/2"	85,2	14	11	1/2"	46,5	14	168009
3/4"	85,2	18	12	3/4"	56	10	168010
1"	111	24	14,5	1"	65	10	168011
1 1/4"	141	27	14,5	1 1/4"	71	4	168017
1 1/2"	150	74	16,5	1 1/2"	86	8	168018
2"	195	43	17	2"	102	4	168019
2 1/2"	230	58	23	2 1/2"	121	2	168020
3"	230	70	28	3"	134,5	1	168021
4"	230	90	32	4"	192	1	168022



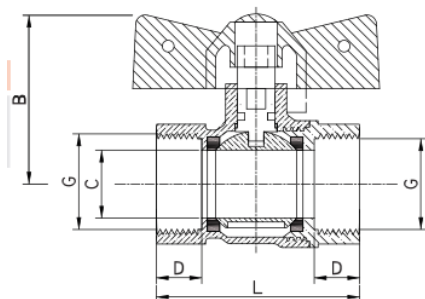
**LATVN**  
GRUPO



## Válvula esférica paso total H-H

Manija mariposa

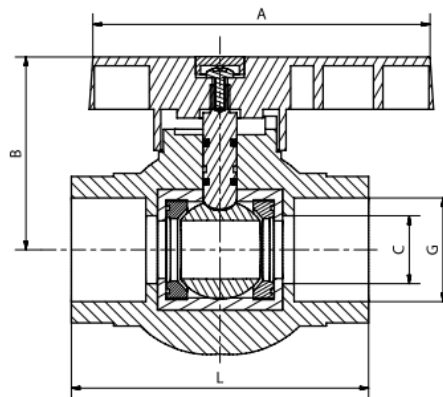
Medida	B (mm)	C (mm)	D (mm)	G (Pulg.)	L (mm)	Unidades por caja	
1/2"	38	13	11,5	1/2"	46,5	14	168051
3/4"	40	18	11,5	3/4"	55	10	168050
1"	51	23	12,2	1"	60	1	168052



**LATVN**  
GRUPO

## Válvula fusión esf. metálica PPR

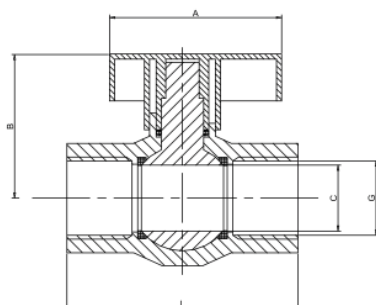
Medida	A (mm)	B (mm)	C (mm)	G (mm)	L (mm)	
20	10	45	12	18,5	73	188003
25	10	50	12	42	76	188004
32	7	57,5	18	30,5	87	188005



**LATVN**  
GRUPO

## Válvula esférica PVC

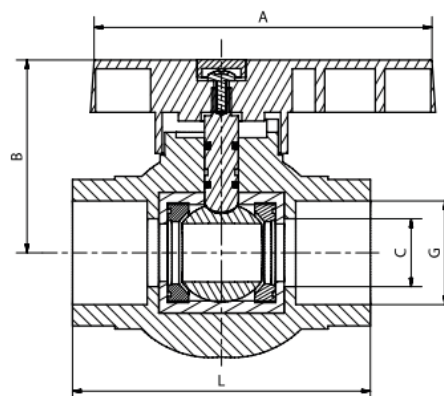
Medida	A (mm)	B (mm)	C (mm)	G (Pulg.)	L (mm)	Unidades por caja	
1/2"	70	46,5	15	1/2"	80	42	168012
3/4"	60	46	20	3/4"	77	36	168013
1	77	54	24	1"	90	25	168014
1 1/4"	98	72,5	30	1 1/4"	109	16	168015
1 1/2"	98	78,5	34	1 1/2"	112	10	168016
2	121	89	45	2"	139	6	168023



**LATVN**  
GRUPO

## Válvula fusión esf. plástica PPR

Medida	A (mm)	B (mm)	C (mm)	G (mm)	L (mm)	
20	10	45	12	18,5	73	188074
25	10	50	12	42	76	188075
32	7	57,5	18	30,5	87	188076



**LATVN**  
GRUPO







### Aguja destapa picos

Ø0.50 punta redonda  
172505



Ideal para destapar picos sin afectar el diámetro del inyector

Unidades por caja: 10

### Calisuar

#### Medida

0,20 mm	172500
0,35 mm	172501
0,50 mm	172502
0,80 mm	172503
1,20 mm	172504

•Ø0,20 a Ø0,50: Uso general en gas envasado (calentadores, quemadores, farol de noche, sopletes)  
•Ø0,50 a Ø1,20: Uso general en gas natural (cocinas, hornos, calefones, estufas, termotanques)



Unidades por caja: 10

### Barra anodo

Diámetro: 19 mm

#### Medida

110/120 lt - 975 mm	172048
50/60 lt - 435 mm	172049
75/85 lt - 660 mm	172050



### Caja surtida de calisuares

Kit x 7 unidades  
172506

Contiene: 0,50 mm, 0,80 mm, 1 mm, 1,25 mm, 1,80 mm y 2 mm



### Buje macho-hembra

#### Medida

1/2" x 1/4"	117001
1/2" x 3/8"	117002

Para virola

#### Medida

3/8" x 1/4"	117003
1/4" x 1/8"	117004



Unidades por bolsa: 10

### Caño aluminio

Venta por kg

#### Medida

5/16" - 70 gr/m (14,3 m x kg)	104100
3/8" - 88 gr/m (11,4 m x kg)	104101



Rollo cerrado con 10 kg aprox.

**Caño de cobre**

Espesor: 0,8 mm

Medida	Peso por metro	Peso por rollo aprox.	
3/16"	92 g	1,35 kg	182074
1/4"	120 g	1,79 kg	108001
5/16"	163 g	2,50 kg	108002
3/8"	185 g	2,78 kg	108003
1/2"	256 g	3,84 kg	108004
5/8"	321 g	4,81 kg	108005



\*Ver Cortacaño de cobre en página 47

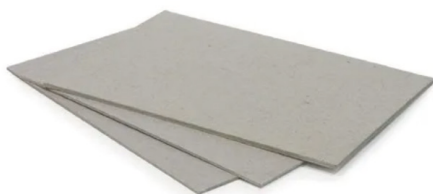
**Cartón aislante p/ altas temperaturas**

Para hornos, salamandras, cañerías, etc.

Espesor: 2,5 mm

Medidas: 85 x 56 cm

138013



Unidades por caja: 20

Unidad de venta: 10

**Cinta PVC**

Para refrigeración

Medidas: 70 mm x 20 mts

Sin adhesivo 186171

Con adhesivo 186312

**Codo hembra-hembra**

Para virola

**Medida**

1/2"	117046
3/4"	117047



Unidades por bolsa: 10

**Codo hembra-macho**

Para virola

Medida: 1/4"

174053



Unidades por bolsa: 5

**Codo macho-hembra**

Para virola

**Medida**

1/2"	117048
3/4"	117049



Unidades por bolsa: 10

**Codo macho-macho**

Para virola

**Medida**

1/4"	117005
3/8"	117006



Unidades por bolsa: 5

**Cuplas****Medida** **Unidades por bolsa**

1/4"	10	117009
3/8"	10	117010
1/2"	5	117011



## Cupla rosca corrida

Medida: 3/4"

117051



Unidades por bolsa: 10

## Entrerrosas

Para virola

Medida Unidades  
por bolsa

1/4" 10 117012

3/8" 10 117013

1/2" 5 117014

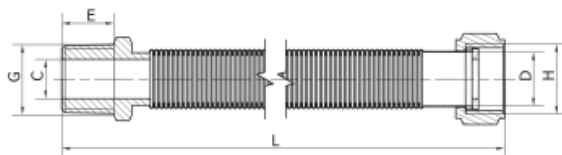


## Flexible de gas extensible

Para gas natural o envasado

Acero inoxidable

Medida	G (Pulg.)	C (mm)	E (mm)	H (Pulg.)	D (mm)	L (mm)
1/2" x 20/42	1/2" M	13,5	14,5	1/2" H	14,5	200/420 172015
1/2" x 40/95	1/2" M	13,5	14,5	1/2" H	14,5	400/950 172029
3/4" x 20/42	3/4" M	16	14,5	3/4" H	16	200/420 172019
3/4" x 40/95	3/4" M	16	14,5	3/4" H	16	400/950 172034



**LATVN**  
GRUPO

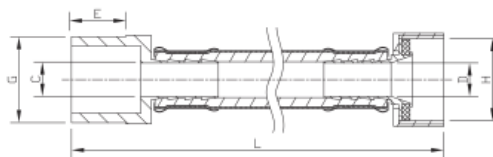
Unidades por caja: 15

## Flexible de gas mallado

Para gas licuado

Acero inoxidable

Medida	G (Pulg.)	C (mm)	E (mm)	H (Pulg.)	D (mm)	L (mm)
1/2" x 30	1/2" M	13,5	13,5	1/2" H	14,5	300 172023
1/2" x 40	1/2" M	13,5	13,5	1/2" H	14,5	400 172020



**LATVN**  
GRUPO

Unidades por caja: 20

## Flexible de gas

Medida Unidades  
por bolsa

30 cm 2 118034

40 cm 2 118035

50 cm 2 118036

60 cm 2 118037

80 cm 1 118038

100 cm 1 118039

**BROGAS**



Unidades por bolsa: 10

## Flexible para gas extensible

Aprobado

Medida

1/2" 200 a 420 107500

1/2" 400 a 900 107501

3/4" 200 a 420 107502

3/4" 400 a 900 107503



## Flexible para gas fijo

Aprobado

### Medida

1/2" x 300	107504
1/2" x 450	107505
1/2" x 600	107506



## Flexible para regulador de gas

Medida: 40 cm

111503



## Grampa doble

### Medida

3/8"	115088
1/2"	115089
3/4"	115090
1"	115091



Unidades por caja: 5

## Grampa media omega 500

Medida	Unidades de venta	
1/2"	25	113279
3/4"	25	113280
1"	25	113281
1 1/4"	10	113282
1 1/2"	10	113283
2"	10	113284



\*Ver Herrajes en página 112



## Grampa omega 500

### Medida

1/2"	113285
3/4"	113286
1"	113287
1 1/4"	113288
1 1/2"	113289
2"	113290
2 1/2"	113291
3"	113292
4"	113293

\*Ver Herrajes en página 112

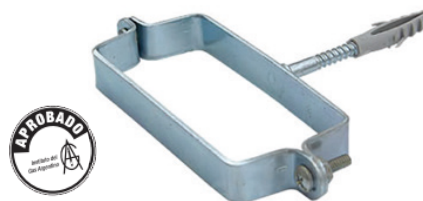
Unidades por bolsa: 50



## Grampa rectangular

### Medida

2 x 3	115092
2 x 4	115093



Unidades por caja: 5

## Grampa redonda

Con aislación: reduce ruidos y vibraciones

### Medida

3/8"	115076
1/2"	115077
3/4"	115078
1"	115079
1 1/4"	115080
1 1/2"	115081
2"	115082
110 mm	115085



Unidades por caja: 5

## Grampa redonda

Sin aislación

### Medida

3"	115083
4"	115084
5"	115086
6"	115087



Unidades por caja: 5



## Manguera de gas envasado

### Medida

8 mm x 25 m 150011

8 mm x 50 m 150012

\*Ver Mangueras en  
página 139



## Perno y mariposa

Para manguera

### Medida

3 kg 117007

10 kg 117008



Unidades por bolsa: 5

## Piezo eléctrico estrella

187005



Unidades por bolsa: 5

## Piezo eléctrico estrella maza

187007



Unidades por bolsa: 5

## Piezo eléctrico p/ hueca

187006



Unidades por bolsa: 5

## Pilar

Conexión dieléctrica

Medida: 1 1/4"

111502



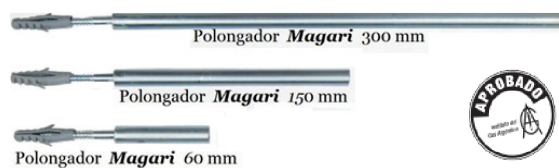
## Prolongador para grampa

### Medida

60 mm 115094

150 mm 115095

300 mm 115096



Unidades por bolsa: 5

## Puntera de goma

Para regulador de garrafa de 10 kg

167100



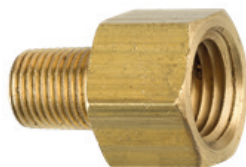
Unidades por bolsa: 20

## Reducción hembra-macho

Para virola

### Medida

1/2" x 1/4"	117015
1/2" x 3/8"	117016
3/8" x 1/4"	117017



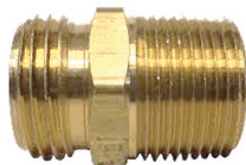
Unidades por bolsa: 10

## Reducción macho-macho

Para virola

### Medida

1/2" x 1/4"	117018
1/2" x 3/8"	117019
3/8" x 1/4"	117020



Unidades por bolsa: 10

## Regulador de gas

G6	111500	Incluye flexible de 40 cm
G10	111501	Incluye flexible de 40 cm



## Regulador para gas

550 l

### Medida manguera

0,8 m	172024
1,5 m	172027
Sin manguera	172026



Unidades por bolsa: 10  
Unidades de venta: 2

## Rejilla de ventilación

### Medida

15 x 15	108008
20 x 20	108009



Unidades por caja: 50  
Unidades de venta: 5

## Rosca con tuerca

Medida: 3/4"

117050



Unidades por bolsa: 10

## Soporte para termocupla: calef. ORB

187024



**LATVN**  
GRUPO

Unidades por caja: 20

## Soporte para termocupla: RH

187025



**LATVN**  
GRUPO

Unidades por caja: 20

### Soporte para termocupla: rosca

187023



Unidades por caja: 20

### Soporte para termocupla: seger

187027



Unidades por caja: 20

### Soporte para termocupla: TCZ

187026



Unidades por caja: 20

### Tapas

#### Medida

1/4"	117021
3/8"	117022
1/2"	117023



Unidades por bolsa: 5

### Tapón

#### Medida

1/4"	117024
3/8"	117025
1/2"	117026



Unidades por bolsa: 10

### Tee macho-macho-macho

Para virola

#### Medida

1/4"	117027
3/8"	117028



Unidades por bolsa: 5

### Termocupla sin soporte

Medida	Unidades por caja	
200 mm	5	187008
300 mm	5	187009
400 mm	5	187010
500 mm	5	187011
600 mm	5	187013
700 mm	2	187014
800 mm	2	187015
900 mm	2	187016
1000 mm	2	187017
1100 mm	2	187018
1200 mm	2	187019
1300 mm	2	187020
1400 mm	2	187021
1500 mm	2	187022



**Teflón**

Medida	Unidades por caja	
1/2" x 10 m	250	170008
1/2" x 20 m	250	170009
3/4" x 10 m	100	170010
3/4" x 20 m	100	170011



\*Ver Teflón en página 84

Unidades por blister: 10

**Teflón alta densidad**

Medida	Unidades por caja	
1/2" x 20 m	250	170062
3/4" x 50 m	200	170063



\*Ver Teflón en página 84

Unidades por blister: 10

**Teton curvo hembra**

Medida: 1/2"  
117034



Unidades por bolsa: 10

**Teton curvo macho**

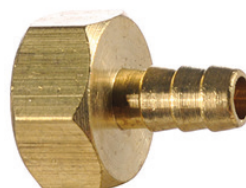
Medida: 1/2"  
117033



Unidades por bolsa: 10

**Teton recto hembra****Medida**

3/8"	117030
1/2"	117029



Unidades por bolsa: 10

**Teton recto macho****Medida**

3/8"	117032
1/2"	117031



Unidades por bolsa: 10

**Tubo de goma aislante ignifugo para caño de cobre**

Medida	Unidades por caja	Unidades de venta	
1/4" (6 mm)	250	10	186172
3/8" (6 mm)	200	10	186173
1/2" (6 mm)	168	6	186174
5/8" (6 mm)	133	5	186175
3/4" (6 mm)	113	5	186176



Venta de tira 2 mts y Caja cerrada

**Tuerca****Medida**

1/8"	174052
1/4"	117044
3/8"	117043
1/2"	117045



Unidades por bolsa: 10

### Tuerca partida

M9

187004

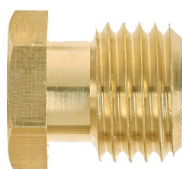


Unidades por caja: 20

### Tuerca pasante

Medida: 3/8" NF Otonello

117054



Unidades por caja: 25

### Tuerca pasante

M8 187001

M9 187002



Unidades por caja: 20

### Tuerca plana

Medida

1/4" 117035

3/8" 117036



Unidades por bolsa: 10

### Tuerca plana

M8

187003



Unidades por caja: 20

### Unidad magnética

U11 173008

U14 173013



Unidades por bolsa: 3

### Válvula para microgarrafa

173015



### Válvula pulsora

Medida: 1/4" x 1/8"

173011





## Válvula 1 vía

173009



## Válvula 2 vías

173010



## Vidrio visor templado

### Medida

CTZ - 2,5 x 6,5 cm	172051
Emege - 2,7 x 2,7 cm	172052
Emege - 4,1 x 6,1 cm	172053
Emege - 3 x 3 cm	172054
Longvie - 3,5 x 3,5 cm	172055
Emege - 2,6 x 5,2 cm	172056
CTZ - 7 x 2,7 cm	172057
Orbis - 3,2 x 7,2 cm	172058



Unidades por pack: 5

## Virola de aluminio

### Medida

1/4"	117053
5/16"	117039
3/8"	117038
1/2"	117037



Unidades por bolsa: 25

## Virola de bronce

### Medida

5/16"	117042
3/8"	117041
1/2"	117040



Unidades por bolsa: 25